



ประกาศราชวิทยาลัยจุฬารังษี
เรื่อง การคัดเลือกผู้ใช้พื้นที่ให้บริการเครื่องซักผ้า และเครื่องอบผ้าหยอดเหรียญ
หรือแบบออนไลน์ ภายในอาคารหอพักราชวิทยาลัยจุฬารังษี

ด้วย ราชวิทยาลัยจุฬารังษี มีความประสงค์จะคัดเลือกผู้ใช้พื้นที่เพื่อดำเนินการให้บริการติดตั้งเครื่องซักผ้า และเครื่องอบผ้าหยอดเหรียญหรือแบบออนไลน์ที่มีประสิทธิภาพ คุณภาพ และมาตรฐานความปลอดภัย มีระบบบริหารจัดการที่ดี ตลอดจนการให้บริการหลังการติดตั้ง การบำรุงรักษาเครื่อง ภายในบริเวณอาคารหอพักราชวิทยาลัยจุฬารังษี

อาศัยอำนาจตามความในมาตรา ๓๒ แห่งพระราชบัญญัติราชวิทยาลัยจุฬารังษี พ.ศ. ๒๕๕๙ และที่แก้ไขเพิ่มเติมและคำสั่งราชวิทยาลัยจุฬารังษีที่ พิเศษ ๘/๒๕๖๖ เรื่อง มอบอำนาจการดำเนินงานของราชวิทยาลัยจุฬารังษี ลงวันที่ ๔ กุมภาพันธ์ ๒๕๖๖ คำสั่งราชวิทยาลัยจุฬารังษี ที่ พิเศษ ๒๐/๒๕๖๖ เรื่อง มอบอำนาจการดำเนินงานของราชวิทยาลัยจุฬารังษี ลงวันที่ ๗ กันยายน ๒๕๖๖ และคำสั่งราชวิทยาลัยจุฬารังษี ที่ ๓๖๕/๒๕๖๗ เรื่อง การปฏิบัติหน้าที่ตามที่ได้รับมอบอำนาจในการดำเนินงานของราชวิทยาลัยจุฬารังษีและมอบอำนาจกำกับดูแลหน่วยงานภายในราชวิทยาลัยจุฬารังษี ลงวันที่ ๓ มีนาคม ๒๕๖๗ ประกอบมติที่ประชุมคณะกรรมการคัดเลือกผู้ใช้พื้นที่ให้บริการเครื่องซักผ้า และเครื่องอบผ้าหยอดเหรียญหรือแบบออนไลน์ ครั้งที่ ๓/๒๕๖๖ เมื่อวันที่ ๑๕ กุมภาพันธ์ ๒๕๖๗ จึงออกประกาศเชิญชวนผู้ที่สนใจเข้าร่วมการยื่นเอกสารเสนองานและราคาใช้พื้นที่เพื่อให้บริการเครื่องซักผ้า และเครื่องอบผ้าหยอดเหรียญหรือแบบออนไลน์ ภายในอาคารหอพักราชวิทยาลัยจุฬารังษี โดยมีหลักเกณฑ์และเงื่อนไขตามรายละเอียด ดังต่อไปนี้

๑. วัตถุประสงค์

๑.๑ เพื่อคัดเลือกบุคคลหรือนิติบุคคลดำเนินการให้บริการติดตั้งเครื่องซักผ้าและเครื่องอบผ้าหยอดเหรียญหรือแบบออนไลน์ ที่มีประสิทธิภาพ คุณภาพ และมาตรฐานความปลอดภัย ความสะอาดถูกสุขอนามัย มีระบบบริหารจัดการที่ดีตลอดจนการให้บริการหลังการติดตั้ง การซ่อมบำรุงรักษาเครื่องที่รวดเร็ว

๑.๒ เพื่อรองรับและให้บริการในการอำนวยความสะดวกให้กับบุคลากรทางการแพทย์ นักศึกษา ผู้ปฏิบัติงานในราชวิทยาลัยจุฬารังษีมีเครื่องซักผ้า เครื่องอบผ้าที่มีประสิทธิภาพทันสมัย สะอาด เพียงพอต่อการใช้บริการ เพื่อสุขอนามัยที่ดีของผู้ใช้บริการตลอด ๒๔ ชั่วโมงทั้งวันเวลาทำงานปกติรวมถึงวันหยุดราชการและวันหยุดนักขัตฤกษ์ด้วย

๑.๓ ผู้ใช้พื้นที่จะไม่ดำเนินการบริหารจัดการพื้นที่นอกจากวัตถุประสงค์ดังกล่าว เว้นแต่จะได้ขอเปลี่ยนแปลงและหรือเพิ่มเติมวัตถุประสงค์เป็นลายลักษณ์อักษร และได้รับความยินยอมจากราชวิทยาลัยจุฬารังษีเป็นลายลักษณ์อักษรก่อนดำเนินการ

๒. คุณสมบัติของผู้เสนอราคา

ผู้มีสิทธิเสนอราคาจะต้องมีคุณสมบัติและไม่มีลักษณะต้องห้าม ดังต่อไปนี้

๒.๑ ต้องเป็นบุคคลหรือนิติบุคคลที่จดทะเบียนพาณิชย์ถูกต้องตามกฎหมายและมีภูมิลำเนาหรือถิ่นที่อยู่อาศัยเป็นหลักแหล่ง และมีอาชีพที่มั่นคงน่าเชื่อถือ

๒.๒ ไม่เป็นบุคคลล้มละลาย

๒.๓ ไม่อยู่ระหว่างเลิกกิจการ

๒.๔ มีหลักฐานแสดงประสบการณ์หรือผลงานในการให้บริการติดตั้งเครื่องซักผ้าและเครื่องอบผ้าหยอดเหรียญหรือแบบออนไลน์ที่มีมาตรฐานมีระบบบริหารจัดการที่ดี ตลอดจนการให้บริการหลังการติดตั้ง การซ่อมบำรุงรักษาเครื่องอย่างเป็นมืออาชีพ อย่างน้อย ๑ ปี

๒.๕ สามารถรับเงื่อนไขและเริ่มดำเนินการได้ตามวันและเวลาที่ราชวิทยาลัยจุฬาภรณ์กำหนดทุกประการ

๒.๖ ไม่เป็นผู้มีผลประโยชน์ร่วมกันกับผู้ยื่นข้อเสนอรายอื่นที่เข้ายื่นข้อเสนอ หรือไม่เป็นผู้กระทำการอันเป็นการขัดขวางการแข่งขันอย่างเป็นธรรม

๒.๗ ต้องไม่เป็นผู้ที่ถูกระบุงชื่อไว้ในบัญชีรายชื่อผู้ทำงานของทางราชการ และ/หรือได้แจ้งเวียนชื่อไว้ หรือไม่เป็นผู้ที่ได้รับผลประโยชน์ของการสั่งให้นิติบุคคลหรือบุคคลอื่นเป็นผู้ทำงานตามระเบียบของราชการ

๒.๘ ไม่เป็นผู้ได้รับเอกสิทธิ์หรือความคุ้มกัน ซึ่งอาจปฏิเสธไม่ยอมขึ้นศาลไทย

๓. เอกสารในการยื่นซองเสนองานและราคา

ผู้ประสงค์ยื่นข้อเสนอจะต้องส่งเอกสารหลักฐานการแสดงสถานะ ดังต่อไปนี้

๓.๑ การยื่นเอกสารเสนอราคาอย่างครบถ้วนตามประกาศราชวิทยาลัยจุฬาภรณ์พร้อมลงลายมือชื่อและประทับตรา (ถ้ามี) โดยให้ยื่นต่อคณะอนุกรรมการคัดเลือกผู้ใช้พื้นที่ให้บริการเครื่องซักผ้าและเครื่องอบผ้าหยอดเหรียญหรือแบบออนไลน์ภายในอาคารหอพักราชวิทยาลัยจุฬาภรณ์ สถานที่ที่กำหนดเท่านั้น ผู้เข้าเสนอราคาจะยื่นโดยเสนอทางไปรษณีย์หรือวิธีอื่น ๆ นอกเหนือจากที่กำหนดไม่ได้

๓.๒ ให้ยื่นเอกสารเสนอราคาได้ที่ ฝ่ายบริหารโครงการ สำนักงานราชวิทยาลัยจุฬาภรณ์ (อาคารบริหาร ๒) ชั้น ๓ โซน DA เลขที่ ๙๐๖ ราชวิทยาลัยจุฬาภรณ์ ถนนกำแพงเพชร ๖ แขวงตลาดบางเขน เขตหลักสี่ กรุงเทพมหานคร ๑๐๒๑๐ โดยเริ่มตั้งแต่วันที่ ๑๗ เดือน มิถุนายน พ.ศ. ๒๕๖๗ ถึงวันที่ ๑๖ เดือน กรกฎาคม พ.ศ. ๒๕๖๗ ระหว่าง เวลา ๐๙.๐๐ – ๑๕.๐๐ น. ทุกวันจันทร์ถึงวันศุกร์ (ยกเว้นวันหยุดและวันนักขัตฤกษ์) เมื่อพ้นกำหนดระยะเวลาดังกล่าวจะปิดรับซองเสนองาน โดยในการยื่นเอกสารเสนอราคา ผู้เสนอราคาต้องมีเอกสารครบถ้วนพร้อมลงลายมือชื่อและประทับตรา (ถ้ามี) ดังนี้

๓.๒.๑ สำเนาบัตรประจำตัวประชาชน และสำเนาทะเบียนบ้านของผู้เสนอราคา (รับรองสำเนา)

๓.๒.๒ หนังสือรับรองการจดทะเบียนบริษัท เอกสารการจดทะเบียนการค้ากับกระทรวงพาณิชย์และกระทรวงอุตสาหกรรม (กรณีเป็นนิติบุคคล)

๓.๒.๓ หนังสือมอบอำนาจ (ปิดอากรแสตมป์)

๓.๒.๔ ใบเสนอราคา

๓.๒.๕ แผนงานการจัดเตรียมพื้นที่และแผนการให้บริการเพื่อดำเนินการให้บริการติดตั้งเครื่องซักผ้า และเครื่องอบผ้าหยอดเหรียญหรือแบบออนไลน์ที่มีประสิทธิภาพ คุณภาพและมาตรฐานความปลอดภัย มีระบบบริหารจัดการที่ดี ตลอดจนการให้บริการหลังการติดตั้ง การบำรุงรักษาเครื่อง และแสดงผลการดำเนินงานที่ผ่านมา

๓.๒.๖ เอกสารผลิตภัณฑ์หรือเอกสารรับรองจากโรงงานผู้ผลิต หนังสือรับรองการสำรองอะไหล่จากโรงงานผู้ผลิต หรือเอกสารที่เกี่ยวข้องเพื่อความสะดวกต่อการจัดหาอุปกรณ์ อะไหล่และบริการได้อย่างรวดเร็ว

๔. รายละเอียดพื้นที่ให้ใช้ (รายละเอียดปรากฏตามเอกสารแนบ)

ราชวิทยาลัยจุฬาลงกรณ์ ต้องการคัดเลือกผู้สนใจเสนอราคา เพื่อดำเนินกิจการให้บริการติดตั้งเครื่องซักผ้าและเครื่องอบผ้าหยอดเหรียญหรือแบบออนไลน์ ภายในพื้นที่ราชวิทยาลัยจุฬาลงกรณ์ จำนวน ๒ พื้นที่ ดังนี้

๔.๑ พื้นที่หอพักราชวิทยาลัยจุฬาลงกรณ์ ๑ ชั้น ๔ อาคารที่พักและลานจอดรถ อาคารโรงพยาบาลจุฬาลงกรณ์ มีขนาดพื้นที่ ๘ ตารางเมตร จำนวนผู้พักประมาณ ๒๓๐ คน จำนวนห้องประมาณ ๑๔๐ ห้อง

๔.๒ พื้นที่หอพักราชวิทยาลัยจุฬาลงกรณ์ ๔ (หอพักลีลา) ชั้น ๑ บริเวณใต้อาคารหอพักลีลา มีขนาดพื้นที่ ๑๓.๖๕ ตารางเมตร จำนวนผู้พักประมาณ ๒๕๖ คน จำนวนห้องประมาณ ๘๒ ห้อง

๕. ข้อสงวนสิทธิ์

๕.๑ ราชวิทยาลัยจุฬาลงกรณ์สงวนสิทธิ์ ที่จะขยายระยะเวลาการยื่นเสนอราคาหรือยกเลิกการสรรหาคัดเลือกตามประกาศนี้และหรือเปิดให้ยื่นเสนอราคาใหม่ได้ตามที่เห็นสมควร

๕.๒ ราชวิทยาลัยจุฬาลงกรณ์สงวนสิทธิ์ ที่จะเปลี่ยนแปลงหลักเกณฑ์ เงื่อนไข และหรือรายละเอียดตามประกาศได้ตามที่เห็นสมควร

๕.๓ ผลการพิจารณาการสรรหาคัดเลือกของราชวิทยาลัยจุฬาลงกรณ์ ให้ถือเป็นที่สุด

๕.๔ ราชวิทยาลัยจุฬาลงกรณ์ สงวนสิทธิ์ที่จะขอเอกสารหรือข้อมูล หรือให้ชี้แจงเพิ่มเติมจากผู้ประสงค์ยื่นข้อเสนอและหรือให้ส่งเพิ่มเติมภายในระยะเวลาที่ราชวิทยาลัยจุฬาลงกรณ์แจ้งให้ทราบ มิฉะนั้น ราชวิทยาลัยจุฬาลงกรณ์ มีสิทธิ์ตัดสิทธิ์การเสนองานทั้งหมด

๖. การรับเอกสาร/ติดต่อสอบถามรายละเอียดเพิ่มเติม

ผู้ที่มีความประสงค์ยื่นข้อเสนองานและราคา ให้ติดตามประกาศราชวิทยาลัยจุฬารักษ์ ได้ที่เว็บไซต์ <https://www.cra.ac.th> หรือ E-Mail : dpm_007@cra.ac.th โดยให้ส่งเอกสารที่ ฝ่ายบริหารโครงการ สำนักงานราชวิทยาลัยจุฬารักษ์ (อาคารบริหาร ๒) ชั้น ๓ โซน DA เลขที่ ๙๐๖ ราชวิทยาลัยจุฬารักษ์ ถนนกำแพงเพชร ๖ แขวงตลาดบางเขน เขตหลักสี่ กรุงเทพมหานคร ๑๐๒๑๐ โดยเริ่มตั้งแต่วันที่ ๑๗ เดือน มิถุนายน พ.ศ. ๒๕๖๗ ถึงวันที่ ๑๖ เดือน กรกฎาคม พ.ศ. ๒๕๖๗ หมายเลขโทรศัพท์ ๐๒ ๕๗๖ ๖๑๐๐ ต่อ ๘๖๔๖, ๘๖๔๘ ระหว่างเวลา ๐๙.๐๐ – ๑๕.๐๐ น. ทุกวันจันทร์ ถึง วันศุกร์ (ยกเว้นวันหยุดและวันนักขัตฤกษ์)

ประกาศ ณ วันที่ ๑๒ เดือน มิถุนายน พ.ศ. ๒๕๖๗



(รองศาสตราจารย์ ดร.ชูศักดิ์ ลิมสกุล)

รักษาการรองเลขาธิการราชวิทยาลัยจุฬารักษ์
ปฏิบัติหน้าที่แทนเลขาธิการราชวิทยาลัยจุฬารักษ์

ข้อกำหนดและหลักเกณฑ์
การคัดเลือกผู้ใช้พื้นที่ให้บริการเครื่องซักผ้า และเครื่องอบผ้าหยอดเหรียญหรือแบบออนไลน์
ภายในอาคารหอพักราชวิทยาลัยจุฬาภรณ์

๑. ความเป็นมา

ด้วย ราชวิทยาลัยจุฬาภรณ์ มีความประสงค์จะคัดเลือกผู้ใช้พื้นที่เพื่อดำเนินการให้บริการติดตั้งเครื่องซักผ้า และเครื่องอบผ้าหยอดเหรียญหรือแบบออนไลน์ที่มีประสิทธิภาพ คุณภาพ และมาตรฐานความปลอดภัย มีระบบบริหารจัดการที่ดี ตลอดจนการให้บริการหลังการติดตั้ง การบำรุงรักษาเครื่องภายในบริเวณอาคารหอพักราชวิทยาลัยจุฬาภรณ์

๒. วัตถุประสงค์

๒.๑ เพื่อคัดเลือกบุคคลหรือนิติบุคคลดำเนินการให้บริการติดตั้งเครื่องซักผ้า และเครื่องอบผ้าหยอดเหรียญหรือแบบออนไลน์ที่มีประสิทธิภาพ คุณภาพ และมาตรฐานความปลอดภัย มีระบบบริหารจัดการที่ดี ตลอดจนการให้บริการหลังการติดตั้ง การซ่อมบำรุงรักษาเครื่องที่รวดเร็ว

๒.๒ เพื่อรองรับและให้บริการในการอำนวยความสะดวกให้กับบุคลากรทางการแพทย์ นักศึกษา ผู้ปฏิบัติงานในราชวิทยาลัยจุฬาภรณ์ มีเครื่องซักผ้า เครื่องอบผ้าที่มีประสิทธิภาพทันสมัย สะอาดเพียงพอต่อการใช้บริการ เพื่อสุขอนามัยที่ดีของผู้ใช้บริการ ตลอด ๒๔ ชั่วโมงทั้งวันเวลาทำงานปกติ รวมถึงวันหยุดราชการและวันหยุดนักขัตฤกษ์ด้วย

๒.๓ ผู้ใช้พื้นที่จะไม่ดำเนินการบริหารจัดการพื้นที่นอกจากวัตถุประสงค์ดังกล่าว เว้นแต่จะได้ออกเปลี่ยนแปลง และหรือเพิ่มเติมวัตถุประสงค์เป็นลายลักษณ์อักษร และได้รับความยินยอมจากราชวิทยาลัยจุฬาภรณ์เป็นลายลักษณ์อักษรก่อนดำเนินการ

๓. คุณสมบัติของผู้เสนอราคา

ผู้มีสิทธิ์เสนอราคาจะต้องมีคุณสมบัติและไม่มีลักษณะต้องห้าม ดังต่อไปนี้

๓.๑ ต้องเป็นบุคคลหรือนิติบุคคลที่จดทะเบียนพาณิชย์ถูกต้องตามกฎหมาย และมีภูมิลำเนาหรือถิ่นที่อยู่อาศัยเป็นหลักแหล่งและมีอาชีพที่มั่นคงน่าเชื่อถือ

๓.๒ ไม่เป็นบุคคลล้มละลาย

๓.๓ ไม่อยู่ระหว่างเลิกกิจการ

๓.๔ มีหลักฐานแสดงประสบการณ์หรือผลงานในการให้บริการติดตั้งเครื่องซักผ้า และเครื่องอบผ้าหยอดเหรียญหรือแบบออนไลน์ที่มีมาตรฐานมีระบบบริหารจัดการที่ดี ตลอดจนการให้บริการหลังการติดตั้ง การซ่อมบำรุงรักษาเครื่องอย่างเป็นมืออาชีพ อย่างน้อย ๑ ปี

๓.๕ สามารถรับเงื่อนไขและเริ่มดำเนินการได้ตามวันและเวลาที่ราชวิทยาลัยจุฬาภรณ์กำหนดทุกประการ

๓.๖ ไม่เป็นผู้มีผลประโยชน์ร่วมกันกับผู้ยื่นข้อเสนอรายอื่นที่เข้ายื่นข้อเสนอ หรือไม่เป็นผู้กระทำการอันเป็นการขัดขวางการแข่งขันอย่างเป็นธรรม

๓.๗ ต้องไม่เป็นผู้ที่ถูกระบุชื่อไว้ในบัญชีรายชื่อผู้ทำงานของทางราชการ และ/หรือ ได้แจ้งเวียนชื่อไว้ หรือไม่เป็นผู้ที่ได้รับผลประโยชน์ของการสั่งให้นิติบุคคลหรือบุคคลอื่นเป็นผู้ทำงานตามระเบียบของราชการ

๓.๘ ไม่เป็นผู้ได้รับเอกสิทธิ์หรือความคุ้มกัน ซึ่งอาจปฏิเสธไม่ยอมขึ้นศาลไทย

๔. เอกสารในการยื่นขอเสนองานและราคา

ผู้ประสงค์ยื่นขอเสนอจะต้องส่งเอกสารหลักฐานการแสดงสถานะ ดังต่อไปนี้

๔.๑ การยื่นเอกสารเสนอราคาตามประกาศราชวิทยาลัยจุฬาลงกรณ์ ให้ยื่นต่อคณะกรรมการคัดเลือกผู้ใช้พื้นที่ให้บริการเครื่องซักผ้า และเครื่องอบผ้าหยอดเหรียญหรือแบบออนไลน์ ภายในอาคารหอพักราชวิทยาลัยจุฬาลงกรณ์ ณ สถานที่ที่กำหนดเท่านั้น ผู้เข้าเสนอราคา จะยื่นโดยเสนอทางไปรษณีย์หรือวิธีอื่น ๆ นอกเหนือจากที่กำหนดไม่ได้

๔.๒ ให้ยื่นเสนอราคาได้ที่ ฝ่ายบริหารโครงการ สำนักงานราชวิทยาลัยจุฬาลงกรณ์ (อาคารบริหาร ๒) ชั้น ๓ โซน DA เลขที่ ๙๐๖ ราชวิทยาลัยจุฬาลงกรณ์ ถนนกำแพงเพชร ๖ แขวงตลาดบางเขน เขตหลักสี่ กรุงเทพมหานคร ๑๐๒๑๐ โดยเริ่มตั้งแต่วันที่ ๑๗ เดือน มิถุนายน พ.ศ. ๒๕๖๗ ถึงวันที่ ๑๖ เดือน กรกฎาคม พ.ศ. ๒๕๖๗ ระหว่างเวลา ๐๙.๐๐ – ๑๕.๐๐ น. ทุกวันจันทร์ ถึง วันศุกร์ (ยกเว้นวันหยุดและวันนักขัตฤกษ์) เมื่อพ้นกำหนดระยะเวลาดังกล่าวจะปิดรับของเสนองาน

๔.๓ สำเนาบัตรประจำตัวประชาชน และสำเนาทะเบียนบ้านของผู้เสนอราคา

๔.๔ หนังสือรับรองการจดทะเบียนบริษัท เอกสารการจดทะเบียนการค้ากับกระทรวงพาณิชย์ และกระทรวงอุตสาหกรรม (กรณีเป็นนิติบุคคล)

๔.๕ หนังสือมอบอำนาจ (ปิดอากรแสตมป์)

๔.๖ ใบเสนอราคา

๔.๗ ผู้เสนอราคาต้องแสดงแผนงานการจัดเตรียมพื้นที่และแผนการให้บริการเพื่อดำเนินการให้บริการติดตั้งเครื่องซักผ้า และเครื่องอบผ้าหยอดเหรียญหรือแบบออนไลน์ที่มีประสิทธิภาพ คุณภาพ และมาตรฐานความปลอดภัย มีระบบบริหารจัดการที่ดี ตลอดจนการให้บริการหลังการติดตั้ง การบำรุงรักษาเครื่อง และแสดงผลการดำเนินงานที่ผ่านมา

๔.๘ ผู้เสนอราคาต้องแนบเอกสารผลิตภัณฑ์ หรือเอกสารรับรองจากโรงงานผู้ผลิต หนังสือรับรองการสำรองอะไหล่จากโรงงานผู้ผลิต หรือเอกสารที่เกี่ยวข้องเพื่อความสะดวกต่อการจัดหาอุปกรณ์ อะไหล่และบริการได้อย่างรวดเร็ว

๔.๙ ราชวิทยาลัยจุฬาลงกรณ์ สงวนสิทธิ์ที่จะขอเอกสารชี้แจงเพิ่มเติมจากผู้ประสงค์ยื่นขอเสนอ และให้ส่งเพิ่มภายในระยะเวลาที่ ราชวิทยาลัยจุฬาลงกรณ์ กำหนด มิฉะนั้น ราชวิทยาลัยจุฬาลงกรณ์ มีสิทธิ์ตัดสิทธิ์การเสนองานทั้งหมด

๕. กำหนดเปิดให้บริการ

เปิดให้บริการตลอด ๒๔ ชั่วโมง ทุกวัน หรือตามที่ราชวิทยาลัยจุฬาลงกรณ์ เห็นสมควรให้มีการเปลี่ยนแปลง - เพิ่มเติมตามความเหมาะสม

๖. ขอบเขตของงาน หรือรายละเอียดคุณลักษณะเฉพาะ

๖.๑ ขอบเขตงานทั่วไป

๖.๑.๑ ต้องติดตั้ง เครื่องซักผ้า และเครื่องอบผ้าหยอดเหรียญหรือแบบออนไลน์ในพื้นที่ที่มีประสิทธิภาพ คุณภาพและมาตรฐานความปลอดภัย มาตรฐานความสะอาด ถูกสุขอนามัย มีระบบบริหารจัดการที่ดี ตลอดจนการให้บริการหลังการติดตั้ง การซ่อมบำรุงรักษาเครื่อง ตามที่ราชวิทยาลัย จุฬาลงกรณ์กำหนด

๖.๑.๒ หากไม่สามารถให้บริการเฉพาะเครื่อง ผู้ใช้พื้นที่หรือผู้ที่ได้รับมอบหมายจะต้องติดตั้งป้ายบอกสถานะของเครื่องให้ชัดเจนและต้องดำเนินการซ่อมบำรุงโดยเร็วอย่างช้าไม่เกิน ๑ วันนับตั้งแต่วันที่แจ้ง กรณีที่เครื่องไม่สามารถใช้ได้ ผู้ใช้พื้นที่จะต้องแจ้งเป็นลายลักษณ์อักษรแก่ราชวิทยาลัย จุฬาลงกรณ์ ภายใน ๓๐ วัน และต้องดำเนินการติดตั้งป้ายบอกระยะเวลาการหยุดให้บริการชัดเจน มิฉะนั้น ราชวิทยาลัยจุฬาลงกรณ์จะดำเนินการปรับตามที่ราชวิทยาลัยจุฬาลงกรณ์กำหนด เว้นแต่ได้รับอนุญาตจากราชวิทยาลัยจุฬาลงกรณ์

๖.๑.๓ ราชวิทยาลัยจุฬาลงกรณ์จะมีคณะกรรมการคัดเลือกผู้ใช้พื้นที่ให้บริการเครื่องซักผ้าและเครื่องอบผ้าหยอดเหรียญหรือแบบออนไลน์ ภายในอาคารหอพักราชวิทยาลัยจุฬาลงกรณ์ เข้าไปประเมินติดตามคุณภาพการให้บริการเดือนละ ๑ ครั้ง และผู้ใช้พื้นที่หรือผู้ที่ได้รับมอบหมายตกลงให้ถือว่าการประเมินติดตามคุณภาพของคณะกรรมการดังกล่าวเป็นที่สุดโดยปราศจากเงื่อนไขใด ๆ ทั้งสิ้น

๖.๑.๔ คณะกรรมการบริหารจัดการพื้นที่ส่วนกลางราชวิทยาลัยจุฬาลงกรณ์ มีสิทธิยกเลิกสัญญาให้ผู้ใช้พื้นที่ได้หากไม่ผ่านเกณฑ์การประเมินตามที่คณะกรรมการคัดเลือกผู้ใช้พื้นที่ให้บริการเครื่องซักผ้าและเครื่องอบผ้าหยอดเหรียญหรือแบบออนไลน์ ภายในอาคารหอพักราชวิทยาลัยจุฬาลงกรณ์รายงานโดยปราศจากเงื่อนไขใด ๆ ทั้งสิ้น

๖.๑.๕ ต้องรับผิดชอบดูแลสถานที่ติดตั้งเครื่องซักผ้าและเครื่องอบผ้าหยอดเหรียญหรือแบบออนไลน์ ตลอดจนพื้นที่ที่ต่อเนื่องและต้องมีแผนงานซ่อมบำรุง และดูแลรักษา ทำความสะอาดในพื้นที่ที่ให้บริการให้อยู่ในสภาพที่ดี ปลอดภัยและสะอาดเรียบร้อยตลอดอายุสัญญาให้ใช้พื้นที่

๖.๑.๖ ต้องควบคุมดูแลรักษาสิ่งแวดล้อมให้เป็นไปตามมาตรฐานของอาคาร เช่น เรื่องกลิ่น ควัน เสียง ฝุ่น สัตว์ไม่พึงประสงค์ หรือสิ่งอื่นใดอันไม่พึงประสงค์เป็นที่รบกวน

๖.๑.๗ ต้องปฏิบัติตามมาตรฐานสุขอนามัยและข้อระเบียบของราชวิทยาลัยจุฬาลงกรณ์ รวมถึงกฎหมายและข้อบังคับอื่น ๆ ที่เกี่ยวข้องอย่างเคร่งครัด

๖.๑.๘ ต้องปฏิบัติตามกฎหมาย กฎระเบียบ ข้อบังคับ และหลักเกณฑ์ต่าง ๆ ของราชวิทยาลัยจุฬาลงกรณ์ รวมทั้งปฏิบัติตามเงื่อนไขในสัญญาอนุญาตให้ใช้พื้นที่อย่างเคร่งครัด

๖.๑.๙ ห้ามโอนสิทธิ์หรือนำทรัพย์สินที่ใช้ทั้งหมดหรือบางส่วนหรือยอมให้บุคคลอื่นครอบครองหรือใช้ประโยชน์แทน ไม่ว่าจะเป็นการประจำหรือชั่วคราว หากพบว่ามีกรณีโอนสิทธิ์ ทางราชวิทยาลัยจุฬาลงกรณ์จะดำเนินการยกเลิกสัญญาให้ใช้พื้นที่ทันที

๖.๑.๑๐ กรณีที่มีเหตุจำเป็นเร่งด่วน จะต้องใช้พื้นที่บริเวณดังกล่าว เพื่อใช้ประโยชน์ในทางราชการและกิจการของราชวิทยาลัยจุฬาลงกรณ์ ผู้ใช้พื้นที่ตกลงดำเนินการตามที่ราชวิทยาลัยจุฬาลงกรณ์กำหนด

๖.๒ รายละเอียดพื้นที่ให้ใช้ (รายละเอียดปรากฏตามเอกสารแนบ)

ราชวิทยาลัยจุฬาลงกรณ์ ต้องการคัดเลือกผู้สนใจเสนอราคา เพื่อดำเนินกิจการให้บริการติดตั้ง เครื่องซักผ้า และเครื่องอบผ้าหยอดเหรียญหรือแบบออนไลน์ ภายในพื้นที่ราชวิทยาลัยจุฬาลงกรณ์ จำนวน ๒ พื้นที่ ดังนี้

๖.๒.๑ พื้นที่หอพักราชวิทยาลัยจุฬาลงกรณ์ ๑ ชั้น ๔ อาคารที่พักและลานจอดรถ อาคารโรงพยาบาล จุฬาลงกรณ์ มีขนาดพื้นที่ ๘ ตารางเมตร จำนวนผู้พักประมาณ ๒๓๐ คน จำนวนห้องประมาณ ๑๔๐ ห้อง

๖.๒.๒ พื้นที่หอพักราชวิทยาลัยจุฬาลงกรณ์ ๔ (หอพักลีลา) ชั้น ๑ บริเวณใต้อาคารหอพักลีลา มีขนาดพื้นที่ ๑๓.๖๕ ตารางเมตร จำนวนผู้พักประมาณ ๒๕๖ คน จำนวนห้องประมาณ ๘๒ ห้อง

ทั้งนี้ ผู้เสนอราคาจะยื่นเสนอเพียงพื้นที่เดียวหรือหลายพื้นที่ก็ได้

๖.๓ ข้อสงวนสิทธิ์

๖.๓.๑ ราชวิทยาลัยจุฬาลงกรณ์สงวนสิทธิ์ที่จะขยายระยะเวลาการยื่นเสนอราคา หรือยกเลิก การสรรหาคัดเลือกตามประกาศนี้และหรือเปิดให้ยื่นเสนอราคาใหม่ได้ตามที่เห็นสมควร

๖.๓.๒ ราชวิทยาลัยจุฬาลงกรณ์สงวนสิทธิ์ที่จะเปลี่ยนแปลงหลักเกณฑ์ เงื่อนไข และหรือ รายละเอียดตามประกาศได้ตามที่เห็นสมควร

๖.๓.๓ ผลการพิจารณาการสรรหาคัดเลือกของราชวิทยาลัยจุฬาลงกรณ์ ให้ถือเป็นที่สุด

๖.๓.๔ ราชวิทยาลัยจุฬาลงกรณ์ สงวนสิทธิ์ที่จะขอเอกสารหรือข้อมูล หรือให้ชี้แจงเพิ่มเติมจาก ผู้ประสงค์ยื่นข้อเสนอและหรือให้ส่งเอกสารหรือข้อมูลเพิ่มเติมหรือให้ดำเนินการใด ๆ ก็ได้ ภายในระยะเวลา ที่ราชวิทยาลัยจุฬาลงกรณ์แจ้งให้ทราบ มิฉะนั้น ราชวิทยาลัยจุฬาลงกรณ์ มีสิทธิ์ตัดสิทธิ์การเสนองานทั้งหมด

๖.๔ คุณสมบัติเครื่องซักผ้า และเครื่องอบผ้า

ผู้ใช้พื้นที่ต้องคัดเลือกเครื่องซักผ้าและเครื่องอบผ้าที่เป็นเครื่องใหม่ไม่เคยผ่านการใช้งาน มาก่อน มีระบบการทำงานที่ทันสมัยและต้องมีรายละเอียดไม่น้อยกว่าที่กำหนด รวมทั้งออกแบบติดตั้ง และการจัดวางตำแหน่งเครื่องซักผ้าและเครื่องอบผ้าหยอดเหรียญหรือแบบออนไลน์ในพื้นที่ อย่างปลอดภัย ในแต่ละพื้นที่อย่างน้อย ดังนี้

๖.๔.๑ ความจุเครื่องซักผ้าและเครื่องอบผ้า ไม่น้อยกว่า ๘ กิโลกรัม

๖.๔.๒ เครื่องซักผ้าทุกเครื่องต้องมีระบบชำระเงินออนไลน์หรือสามารถใช้เหรียญ/ธนบัตร นอกเหนือจากเหรียญ ๑๐ บาทได้

๖.๔.๓ กรณีไม่สามารถให้บริการผ่านระบบชำระเงินออนไลน์ได้ ต้องจัดให้มีเครื่องแลกเหรียญ อัตโนมัติประจำจุดให้บริการ

๖.๕ การแก้ไขปัญหากรณีเครื่องขัดข้อง หรือเหรียญเต็ม ให้บริการซ่อมบำรุงที่สะดวก รวดเร็ว หรือมีระบบสำรองเสริมเครื่อง อย่างช้าไม่เกิน ๑ วัน เพื่ออำนวยความสะดวกและเพียงพอต่อ ความต้องการของผู้ใช้บริการ

๖.๖ ติดตั้งอุปกรณ์ และงานระบบที่เกี่ยวข้อง

๖.๖.๑ ต้องเป็นเครื่องซักผ้า และเครื่องอบผ้า ที่ได้รับมาตรฐานอุตสาหกรรม เพื่อให้เกิดความมั่นใจในการใช้งานภายในพื้นที่ของทางหอพักราชวิทยาลัยจุฬาภรณ์

๖.๖.๒ ต้องมีช่างเทคนิคที่มีประสบการณ์และความเชี่ยวชาญการติดตั้ง และซ่อมบำรุงเครื่องจักรได้เป็นอย่างดี

๖.๖.๓ ต้องตกแต่งพื้นที่ให้มีความสะอาด ปลอดภัย มีแสงสว่าง เฟอร์นิเจอร์ที่สะอาด

๖.๖.๔ ต้องติดตั้งมิเตอร์ไฟฟ้าขนาดรองรับกระแสใช้งานรวมของเครื่องซักผ้า เครื่องอบผ้า ที่นำมาติดตั้งทุกตัว โดยใช้วัสดุอุปกรณ์ที่ได้มาตรฐาน ผ่านความเห็นชอบจากราชวิทยาลัยจุฬาภรณ์

๖.๖.๕ ต้องติดตั้งมิเตอร์น้ำและท่อน้ำดี ท่อน้ำทิ้งพร้อมอุปกรณ์มาตรฐานที่ผ่านความเห็นชอบจากราชวิทยาลัยจุฬาภรณ์ รองรับเครื่องซักผ้าทุกเครื่อง

๖.๖.๖ ต้องล้างเครื่องซักผ้าและเครื่องอบผ้าให้สะอาดอยู่เสมอ อย่างน้อยเดือนละ ๑ ครั้ง หรือตามที่ราชวิทยาลัยจุฬาภรณ์แจ้งให้ดำเนินการ

๖.๖.๗ ต้องติดตั้งระบบกล่องวงจรปิด ภายในบริเวณที่ติดตั้งเครื่อง

๗. เงื่อนไขการให้ใช้พื้นที่และบริการ

ขอให้พื้นที่ที่ได้รับการคัดเลือกแล้ว มีหน้าที่ต้องดำเนินการ ดังต่อไปนี้

๗.๑ ต้องยื่นเสนอขอใช้พื้นที่ตามแบบที่ราชวิทยาลัยจุฬาภรณ์กำหนด

๗.๒ ต้องทำสัญญาภายใน ๗ วันนับจากวันที่ได้รับแจ้งเป็นหนังสือจากราชวิทยาลัยจุฬาภรณ์

๗.๓ ต้องรับผิดชอบค่าภาษีโรงเรือน ภาษีมูลค่าเพิ่ม และค่าธรรมเนียมการจดทะเบียนการใช้พื้นที่ตลอดจนภาษีและค่าใช้จ่ายอื่น ๆ (ถ้ามี)

๗.๔ ต้องรับผิดชอบค่าสาธารณูปโภคในอัตราที่ราชวิทยาลัยจุฬาภรณ์กำหนด ดังนี้

๗.๔.๑ อัตราค่าน้ำประปา หน่วยละ ๒๐ บาท (โดยคิดตามที่ใช้จริงตามมิเตอร์)

๗.๔.๒ อัตราค่าไฟฟ้า หน่วยละ ๘ บาท (หน่วย/การใช้ไฟฟ้าที่ภายในพื้นที่ติดตั้งเครื่องทั้งหมด)

๗.๔.๓ อัตราค่าบริการส่วนกลางต่อเดือน ตามที่ราชวิทยาลัยจุฬาภรณ์กำหนดตามลักษณะพื้นที่ใช้จริง

๗.๕ ต้องชำระค่าใช้พื้นที่ตามที่ราชวิทยาลัยจุฬาภรณ์กำหนดโดยจะต้องชำระไม่เกินวันที่ ๕ ของทุกเดือน หากเกินกำหนดระยะเวลาดังกล่าวผู้ขอใช้พื้นที่จะต้องชำระเงินเพิ่มเป็นเบี้ยปรับตามที่ราชวิทยาลัยจุฬาภรณ์กำหนด มิฉะนั้น ราชวิทยาลัยจุฬาภรณ์จะถือเป็นการบอกเลิกสัญญานี้ด้วย

๗.๖ ต้องชำระค่าสาธารณูปโภค และค่าใช้จ่ายอื่น ๆ ตามที่ราชวิทยาลัยจุฬาภรณ์กำหนด โดยจะต้องชำระภายใน ๑๕ วันนับจากวันที่ได้รับแจ้ง หากเกินกำหนดระยะเวลาดังกล่าวผู้ขอใช้พื้นที่จะต้องชำระเงินเพิ่มเป็นเบี้ยปรับตามที่ราชวิทยาลัยจุฬาภรณ์กำหนด มิฉะนั้น ราชวิทยาลัยจุฬาภรณ์จะถือเป็นการบอกเลิกสัญญานี้ด้วย

๗.๗ ราชวิทยาลัยจุฬาภรณ์ขอสงวนสิทธิ์ที่จะดำเนินการต่ออายุสัญญาอีก หรือไม่ต่ออายุสัญญาก็ได้ โดยจะพิจารณาจากผลการดำเนินงานกิจการและการปฏิบัติตามระเบียบที่ผ่านมา ทั้งนี้ ต้องคำนึงผลประโยชน์ของราชวิทยาลัยจุฬาภรณ์เป็นสำคัญ

๗.๘ ราชวิทยาลัยจุฬาลงกรณ์ขอสงวนสิทธิ์ให้ถือว่าข้อกำหนดการคัดเลือกฉบับนี้เป็นส่วนหนึ่งของสัญญาให้ใช้พื้นที่ ผู้ขอใช้พื้นที่ต้องปฏิบัติตามอย่างเคร่งครัด

๘. ข้อกำหนดและเงื่อนไขอื่น ๆ

๘.๑ ผู้ใช้พื้นที่จะเปลี่ยนแปลงอัตราราคาเครื่องซักผ้าและเครื่องอบผ้ามิได้ เว้นแต่จะได้รับการอนุญาตจากราชวิทยาลัยจุฬาลงกรณ์เป็นลายลักษณ์อักษรก่อน

๘.๒ ผู้ใช้พื้นที่ต้องรับผิดชอบค่าใช้จ่ายในการติดตั้งเครื่องซักผ้า และเครื่องอบผ้า ค่าดูแลและอื่น ๆ ที่เกี่ยวข้อง รวมทั้งค่าวัสดุอุปกรณ์

๘.๓ ผู้ใช้พื้นที่จะครอบครองและใช้พื้นที่ด้วยความระมัดระวังเป็นอย่างดีและเป็นปกติ รวมทั้งจะบำรุงรักษา และซ่อมแซม แก่ไขเครื่องซักผ้า และเครื่องอบผ้าให้อยู่ในสภาพพร้อมให้บริการเสมอ ด้วยค่าใช้จ่ายของผู้ใช้พื้นที่เองทั้งสิ้นและหากระหว่างอายุสัญญา เครื่องซักผ้า และเครื่องอบผ้าเกิดการชำรุด ชัดข้อง ไม่สามารถให้บริการได้ตามปกติ ผู้ใช้พื้นที่จะนำเครื่องส่งซ่อมมาให้บริการและต้องดำเนินการแก้ไข ซ่อมแซม ให้อยู่ในสภาพที่ปลอดภัย สะอาด และเรียบร้อยสมบูรณ์ ทันทีที่ได้รับแจ้งจากราชวิทยาลัยจุฬาลงกรณ์หรือผู้ได้รับมอบหมาย

๘.๔ ผู้ขอใช้พื้นที่ต้องใช้ประโยชน์ในพื้นที่ที่ให้ใช้ด้วยความสงบเรียบร้อย ไม่กระทำหรือยินยอมให้ผู้อื่นกระทำการใด ๆ ภายในหรือเกี่ยวเนื่องกับพื้นที่ที่ให้ใช้ โดยผิดกฎหมายหรือศีลธรรม หรืออาจเป็นเหตุให้เกิดอันตราย หรือก่อให้เกิดความรำคาญแก่ผู้ให้ใช้พื้นที่หรือผู้อยู่อาศัยใกล้เคียง

๘.๕ หากเครื่องซักผ้า และเครื่องอบผ้าดังกล่าว ชำรุดเสียหาย หรือสูญหายจากการกระทำของบุคคลใด ๆ ราชวิทยาลัยจุฬาลงกรณ์ไม่ต้องรับผิดชอบในการเสียหายหรือสูญหายนั้น

การจัดหาวัสดุเครื่องมือ เครื่องใช้งานซ่อมบำรุง

- ๑) การจัดเก็บเงิน ต้องใช้ระบบอัตโนมัติ
- ๒) ติดตั้งระบบระบายน้ำทิ้งลงท่อรวมของอาคาร พร้อมทั้งควบคุมดูแลเศษผ้า ตะกอนที่มีกับการซักผ้าและขยะต่าง ๆ มีการดูแลซ่อมบำรุงรักษาระบบเป็นประจำ
- ๓) กรณีเครื่องซักผ้าหยุดหรือเครื่องอบผ้าหยุดหรือมีปัญหาทางบริษัทต้องเข้ามาดำเนินการแก้ไขทันที โดยมีป้ายติดติดต่อประสานงานกรณีเครื่องมีปัญหาให้ชัดเจน
- ๔) ผู้ใช้พื้นที่ต้องส่งมอบ การรับประกันคุณภาพ หนังสือรับประกันเครื่อง ประกันอัคคีภัย (ถ้ามี) หรือประกันอื่น ๆ คู่มือ การบำรุงรักษาและการซ่อมแซมให้ผู้ให้ใช้พื้นที่

การกำกับดูแลงานอาคารสถานที่

- ๑) ผู้ใช้พื้นที่ต้องรับผิดชอบงานทำความสะอาดพื้นที่ทั้งหมดในบริเวณที่ติดตั้งเครื่องซักผ้าและเครื่องอบผ้า (ถ้ามี)
- ๒) งานกำจัดขยะและของเสียที่เกี่ยวข้อง ตามระบบการจัดที่ราชวิทยาลัยจุฬาลงกรณ์กำหนด (ถ้ามี)
- ๓) งานบำรุงรักษางานระบบต่าง ๆ เช่น ไฟฟ้า น้ำประปา แสงสว่าง ระบบลม และระบบที่เกี่ยวข้อง

๙. หลักเกณฑ์ในการพิจารณาคัดเลือก

๙.๑ พิจารณาคุณสมบัติของผู้ประสงค์ยื่นเสนอ ตามข้อ ๓ และเอกสารหลักฐานต่าง ๆ ตามข้อ ๔

๙.๒ พิจารณาจากการนำเสนอรายละเอียดการดำเนินการให้บริการติดตั้งเครื่องซักผ้าหยอดเหรียญ และเครื่องอบผ้าที่มีประสิทธิภาพ คุณภาพ และมาตรฐานความปลอดภัย มีระบบบริหารจัดการที่ดี ตลอดจนการให้บริการหลังการติดตั้ง การซ่อมบำรุงรักษาเครื่อง การทำความสะอาดเครื่อง พร้อมทั้งเอกสารประกอบและข้อเสนอสเปคพิเศษเพิ่มเติมอื่น ๆ

๙.๓ การประเมินผลคุณสมบัติ ศักยภาพ และความพร้อมของผู้ใช้พื้นที่ โดยให้นำเสนอการดำเนินการให้บริการติดตั้งเครื่องซักผ้าหยอดเหรียญ และเครื่องอบผ้าหยอดเหรียญที่มีประสิทธิภาพ คุณภาพ และมาตรฐานความปลอดภัย มีระบบบริหารจัดการที่ดี ตลอดจนการให้บริการหลังการติดตั้ง การบำรุงรักษาเครื่อง และข้อเสนอสเปคอื่น ๆ ตามวัน เวลา ที่ราชวิทยาลัยจุฬาภรณ์ กำหนด โดยจะพิจารณาเฉพาะผู้มีคุณสมบัติและเอกสารหลักฐานถูกต้องครบถ้วน โดยมีเกณฑ์การพิจารณา ดังนี้

เกณฑ์การพิจารณา	คะแนนเต็ม ๑๐๐ คะแนน
ราคาที่เสนอ (ต่อเดือน)	
คุณสมบัติของผู้ประสงค์ยื่นข้อเสนอ ๑) ความมั่นคงและความน่าเชื่อถือของผู้ยื่นข้อเสนอ ๒) ความพร้อมในการเปิดให้บริการ ๓) แนวทางและวิธีการบริหารจัดการในภาพรวม ๔) ข้อเสนอพิเศษเพิ่มเติม (ถ้ามี)	
รวมคะแนน	๑๐๐

ราชวิทยาลัยจุฬาภรณ์ จะทำการตรวจสอบคุณสมบัติของผู้เข้าร่วมการคัดเลือกแต่ละรายและพิจารณาจากผู้ได้รับคะแนนสูงสุดของเกณฑ์การพิจารณาและราคาที่เสนอตามใบเสนอราคาเพื่อประโยชน์สูงสุดที่ราชวิทยาลัยจุฬาภรณ์ได้รับเป็นสำคัญ

๙.๔ ในการพิจารณาครั้งนี้ ราชวิทยาลัยจุฬาภรณ์ จะทำการคัดเลือกผู้เสนองานตามความเหมาะสมและให้ถือว่าการตัดสินใจของราชวิทยาลัยจุฬาภรณ์เป็นที่ยุติ

๑๐. การทำสัญญา

ผู้ผ่านการคัดเลือกจะต้องมาลงนามในสัญญาภายใน ๗ วันนับตั้งแต่วันที่ได้รับแจ้งจากราชวิทยาลัยจุฬาภรณ์โดยมีหลักประกันสัญญาจำนวน ๓ (สาม) เท่า ของค่าใช้จ่ายพื้นที่ที่ได้รับอนุญาตต่อเดือนเพื่อเป็นหลักประกันการปฏิบัติตามสัญญามอบไว้แก่ราชวิทยาลัยจุฬาภรณ์ หลักประกันดังกล่าวมีอายุประกันเริ่มตั้งแต่วันที่ทำสัญญาจนถึงวันสิ้นสุดของสัญญา ทั้งนี้ ให้ใช้หลักประกันอย่างใดอย่างหนึ่ง ดังนี้

๑๐.๑ ชำระหลักประกันสัญญาโดยวิธีการโอนเงินผ่านบัญชีออมทรัพย์ ธนาคารกรุงเทพฯ สาขาหลักสี่พลาซ่า ชื่อบัญชี ราชวิทยาลัยจุฬาภรณ์ เลขที่บัญชี ๒๒๙-๔๑๒๙๐๙-๙ และส่งหลักฐานการชำระเงินมาที่ฝ่ายบริหารการเงินและการคลัง

๑๐.๒ หนังสือค้ำประกันของธนาคารภายในประเทศ

หลักประกันสัญญาจะต้องนำไปมอบแก่เจ้าหน้าที่ก่อนหรืออย่างช้าในวันลงนามสัญญาเงินหรือประกันดังกล่าวข้างต้น ราชวิทยาลัยจุฬาภรณ์จะคืนให้แก่ผู้ขอใช้เมื่อสัญญาสิ้นสุดลง โดยผู้ขอใช้ไม่มีหนี้สินผูกพันที่ต้องชำระให้แก่ราชวิทยาลัยจุฬาภรณ์ หรือต้องถูกริบตามสัญญา ในกรณีที่ผู้ขอใช้พื้นที่มีหนี้สินติดค้างอยู่ ผู้ขอใช้ยินยอมให้ราชวิทยาลัยจุฬาภรณ์หักเอาเงินหรือหลักประกันข้างต้น ชำระหนี้สินที่ติดค้างได้ทั้งหมดจนกว่าจะครบถ้วน หากหักแล้วยังไม่พอชำระหนี้ ผู้ขอใช้ยินยอมให้ราชวิทยาลัยจุฬาภรณ์ ฟ้องร้องเรียกหนี้สินในส่วนที่เหลือรวมทั้งค่าเสียหายใด ๆ (ถ้ามี) ได้ทันทีโดยไม่ต้องแจ้งผู้ขอใช้ทราบก่อน

๑๑. ระยะเวลาของสัญญาใช้พื้นที่

ราชวิทยาลัยจุฬาภรณ์ ตกลงให้ผู้ใช้พื้นที่ให้บริการเครื่องซักผ้า และเครื่องอบผ้าหยอดเหรียญหรือแบบออนไลน์ ที่ได้รับคัดเลือกและทำสัญญาใช้พื้นที่ ตามรูปแบบของสัญญาราชวิทยาลัยจุฬาภรณ์ โดยกำหนดระยะเวลาสัญญาใช้พื้นที่ ๓ ปี และราชวิทยาลัยจุฬาภรณ์อาจต่อสัญญาใช้พื้นที่ครั้งละไม่เกิน ๑ ปี รวมกันไม่เกิน ๓ ปี โดยการต่อสัญญา ผู้ใช้พื้นที่ต้องผ่านการประเมินตรวจสอบตามที่ราชวิทยาลัยจุฬาภรณ์กำหนด

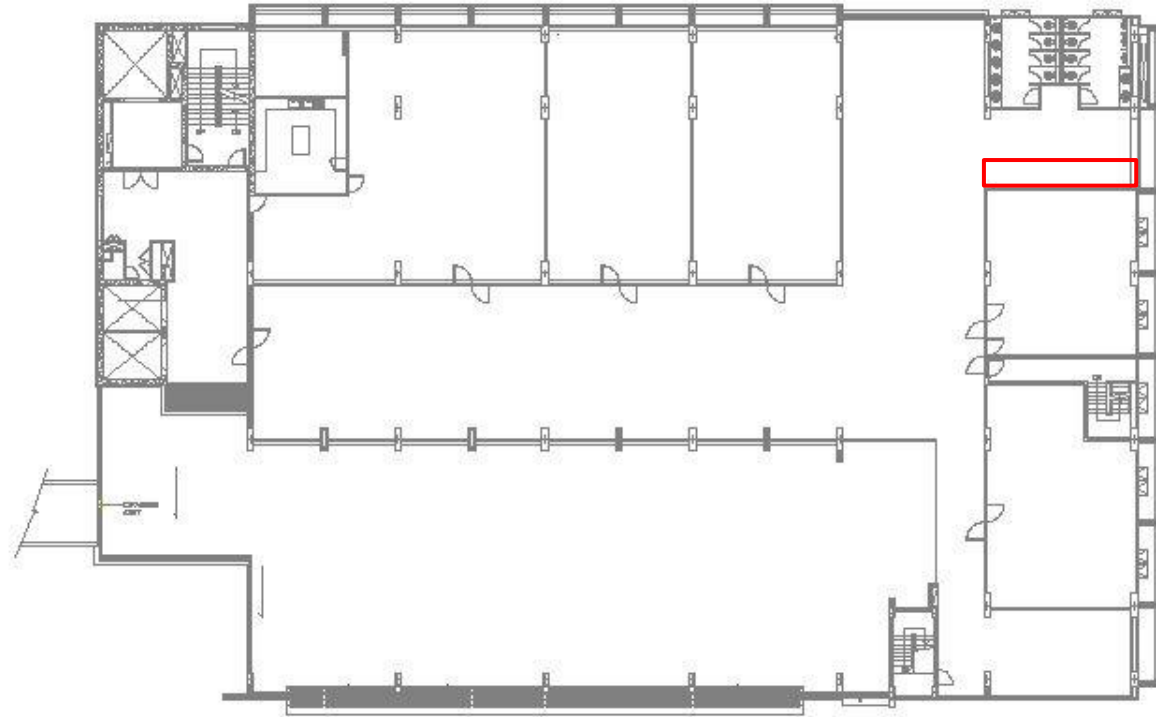
๑๒. การบอกเลิกสัญญา

ราชวิทยาลัยจุฬาภรณ์ มีสิทธิ์ที่บอกเลิกสัญญานี้ได้ หากพิจารณาเห็นว่า ผู้ใช้พื้นที่ไม่ผ่านการประเมินหรือเห็นว่าไม่ดำเนินการด้วยความชำนาญและความเอาใจใส่ หรือไม่สะอาด หรือไม่ดำเนินการให้เป็นไปตามสัญญาโดยราชวิทยาลัยจุฬาภรณ์ จะแจ้งการบอกเลิกสัญญาเป็นลายลักษณ์อักษร

๑๓. ติดต่อสอบถามรายละเอียดเพิ่มเติม

ฝ่ายบริหารโครงการ สำนักงานราชวิทยาลัยจุฬาภรณ์ (อาคารบริหาร ๒) ชั้น ๓ โซน DA เลขที่ ๙๐๖ ราชวิทยาลัยจุฬาภรณ์ ถนนกำแพงเพชร ๖ แขวงตลาดบางเขน เขตหลักสี่ กรุงเทพมหานคร ๑๐๒๑๐ โทรศัพท์ ๐ ๒๕๗๖ ๖๐๐๐ ต่อ ๘๖๔๖ E-mail address : dpm_๐๐7@cra.ac.th

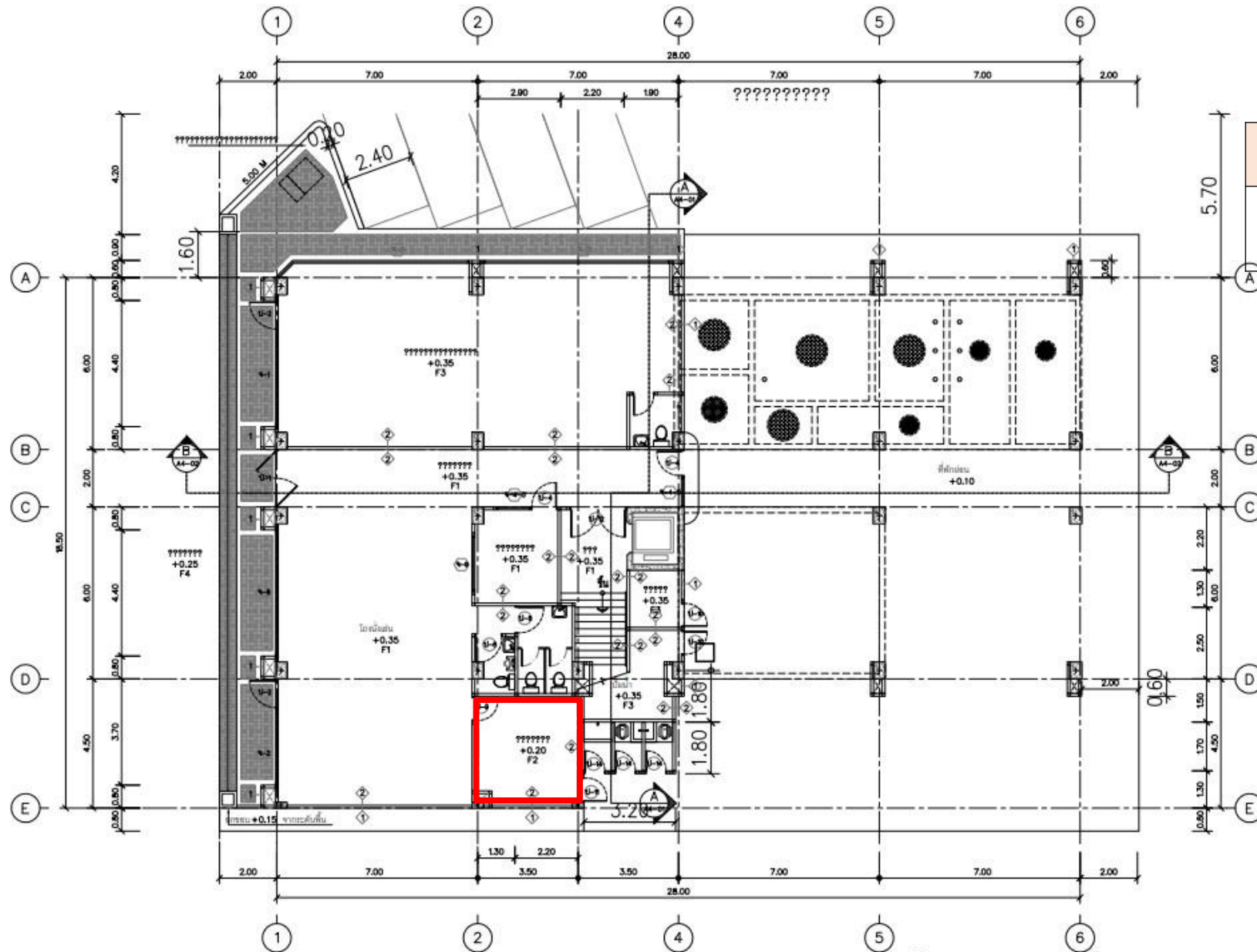
หอพักราชวิทยาลัยจุฬาลงกรณ์ 1 (อาคารที่พักและลานจอดรถ อาคารโรงพยาบาลจุฬาลงกรณ์ ชั้น 4)



ลำดับ	กิจการร้านค้า	ขนาดพื้นที่
1	เครื่องซักผ้า/เครื่องอบผ้า	8 ตารางเมตร

4Fl.

หอพักหอราชวิทยาลัยจุฬาลงกรณ์ 4 (อาคารหอพักลีลา ชั้น 1)



ลำดับ	กิจการร้านค้า	ขนาดพื้นที่
1	เครื่องซักผ้า/เครื่องอบผ้า	13.65 ตารางเมตร

ใบปะหน้าของส่งเอกสาร
การคัดเลือกผู้ใช้พื้นที่ให้บริการเครื่องซักผ้า และเครื่องอบผ้าหยอดเหรียญ
หรือแบบออนไลน์ ภายในอาคารหอพักราชวิทยาลัยจุฬาภรณ์

ผู้ยื่นข้อเสนอโปรดตรวจสอบเอกสารหลักฐานให้ถูกต้องครบถ้วนตามประกาศราชวิทยาลัยจุฬาภรณ์
กำหนด โดยทำเครื่องหมาย ลงในช่องว่างให้ครบถ้วน ดังนี้

- ได้ลงลายมือชื่อรับรองเอกสารหลักฐานครบทุกฉบับ
- ได้ประทับตรา (กรณีนิติบุคคล) เอกสารหลักฐานครบทุกฉบับ
- ได้ยื่นเอกสารหลักฐานอยู่ในระยะเวลาที่ประกาศราชวิทยาลัยจุฬาภรณ์กำหนด
- สำเนาบัตรประจำตัวประชาชนผู้ยื่นข้อเสนอ (รับรองสำเนา)
- สำเนาทะเบียนบ้านผู้ยื่นข้อเสนอ (รับรองสำเนา)
- หนังสือรับรองการจดทะเบียนบริษัท (กรณีนิติบุคคล)
- เอกสารการจดทะเบียนการค้ากับกระทรวงพาณิชย์และกระทรวงอุตสาหกรรม (กรณีนิติบุคคล)
- หนังสือมอบอำนาจ (ปิดอากรแสตมป์)
- ใบเสนอราคา
- แผนงานการจัดเตรียมพื้นที่และแผนการให้บริการ
- เอกสารผลิตภัณฑ์หรือเอกสารรับรองจากโรงงานผู้ผลิต

ลงชื่อ.....ผู้ยื่นข้อเสนอ (ตัวบรรจง)
วันที่.....เดือน.....พ.ศ. 2567
เวลา.....น.

.....